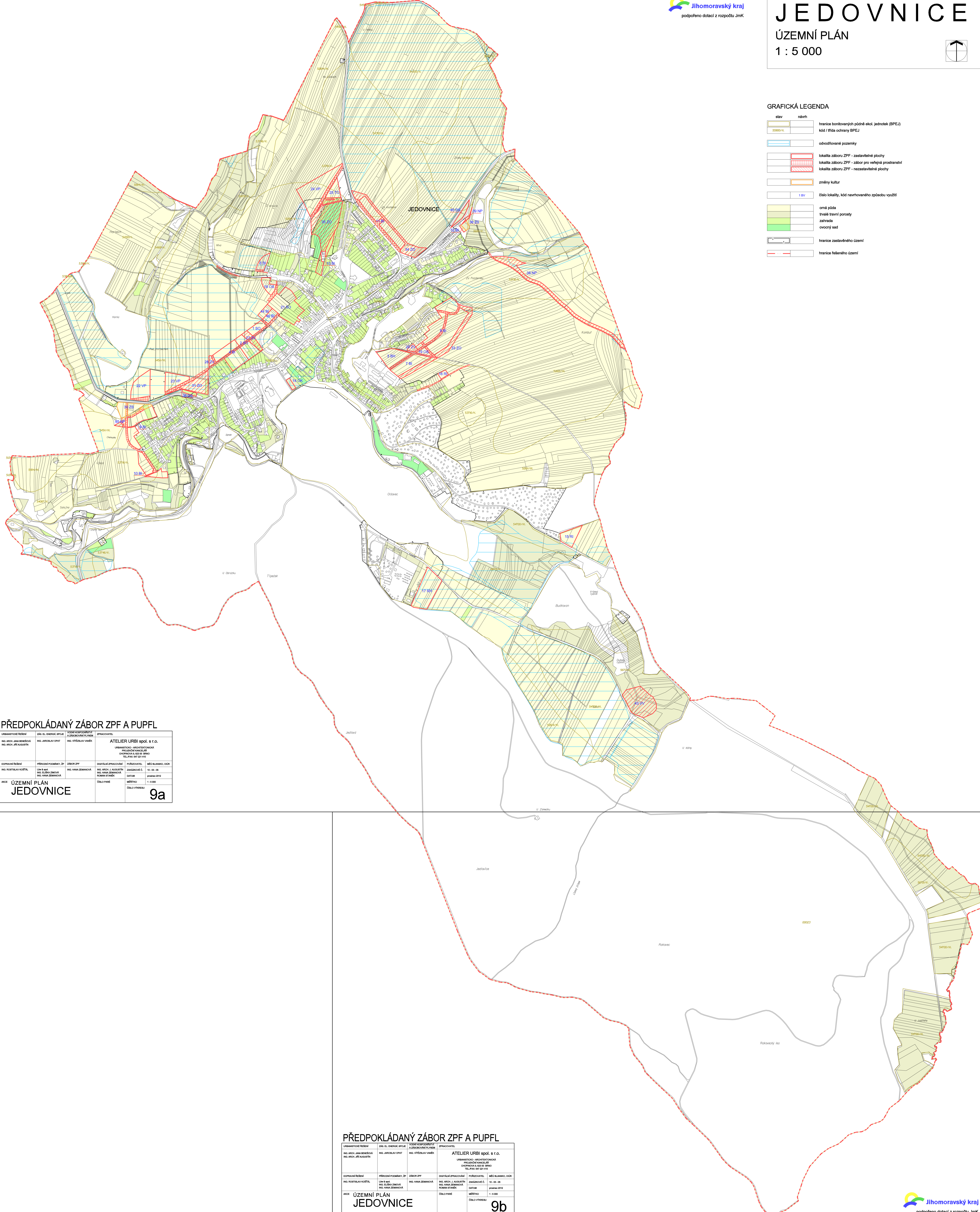


### GRAFICKÁ LEGENDA

| stav | návrh |   |
|------|-------|---|
|      |       | hranice bonifikačních půdně ekol. jednotek (BPEJ)<br>kód / třída ochrany BPEJ |
|      |       | odvodňované pozemky   |
|      |       | lokality záboru ZPF - zastavitelné plochy                                     |
|      |       | lokality záboru ZPF - zábor pro veřejná prostranství                          |
|      |       | lokality záboru ZPF - nezastavitelné plochy                                   |
|      |       | změny kultur  |
|      |       | číslo lokality, kód navrhovaného způsobu využití                              |
|      |       | orná půda   |
|      |       | trvalé travní porosty   |
|      |       | zahrady   |
|      |       | ovocný sad  |
|      |       | hranice zastavěného území   |
|      |       | hranice řešeného území  |



**PŘEDPOKLÁDANÝ ZÁBOR ZPF A PUPFL**

|   |  |   |   |
|---|--|---|---|
| URBANISTICKÉ ŘEŠENÍ<br>ING. ARCH. JANA BENEŠOVÁ<br>ING. ARCH. JIŘÍ AUGUSTIN | ZÁM. EL. ENERGET. ÚPRAV<br>ING. JAROSLAV OPAT                                      | VÝKONNÉ ROZPOČETNÍ<br>A ZÁSADNÍ PLÁNOVÁNÍ<br>ING. VITĚZSLAV VANĚK | SPRAVOVATEL<br><b>ATELIER URBI spol. s r.o.</b><br>URBANISTICKO-ARCHITECTONICKÁ<br>PROJEKČNÍ KANCELÁŘ<br>DOPRAVNÍ, ŽELEŽN. ŽV. BRNO<br>TEL./FAX 547 221 419                       |
| DOPRAVNÉ ŘEŠENÍ<br>ING. ROSTISLAV KOŘTAL                                    | PŘÍRODNÍ POKRÝVKA, ŽP<br>LINA & SPOL.<br>ING. ELIŠKA ŽAMBOVÁ<br>ING. HANA ŽEMANOVÁ | ZÁBOR ŽP<br>ING. HANA ŽEMANOVÁ                                    | DOPRAVNÍ ZPRACOVÁNÍ<br>POŘIZOVATEL<br>MĚŘ. BLANKA ODR<br>ZAKAZOVATEL<br>ING. ARCH. J. AUGUSTIN<br>ING. HANA ŽEMANOVÁ<br>ROMAN ŠTANĚK<br>DATUM<br>SRPNEŇ 2012<br>MĚŘENÍ<br>1:1 500 |
| AKCE <b>ÚZEMNÍ PLÁN<br/>JEDOVNICE</b>                                       |  | CELKOVÝ PÁNE  | CELKOVÝ VÝHEBNÍ<br><b>9a</b>  |

**PŘEDPOKLÁDANÝ ZÁBOR ZPF A PUPFL**

|   |  |   |   |
|---|--|---|---|
| URBANISTICKÉ ŘEŠENÍ<br>ING. ARCH. JANA BENEŠOVÁ<br>ING. ARCH. JIŘÍ AUGUSTIN | ZÁM. EL. ENERGET. ÚPRAV<br>ING. JAROSLAV OPAT                                      | VÝKONNÉ ROZPOČETNÍ<br>A ZÁSADNÍ PLÁNOVÁNÍ<br>ING. VITĚZSLAV VANĚK | SPRAVOVATEL<br><b>ATELIER URBI spol. s r.o.</b><br>URBANISTICKO-ARCHITECTONICKÁ<br>PROJEKČNÍ KANCELÁŘ<br>DOPRAVNÍ, ŽELEŽN. ŽV. BRNO<br>TEL./FAX 547 221 419                       |
| DOPRAVNÉ ŘEŠENÍ<br>ING. ROSTISLAV KOŘTAL                                    | PŘÍRODNÍ POKRÝVKA, ŽP<br>LINA & SPOL.<br>ING. ELIŠKA ŽAMBOVÁ<br>ING. HANA ŽEMANOVÁ | ZÁBOR ŽP<br>ING. HANA ŽEMANOVÁ                                    | DOPRAVNÍ ZPRACOVÁNÍ<br>POŘIZOVATEL<br>MĚŘ. BLANKA ODR<br>ZAKAZOVATEL<br>ING. ARCH. J. AUGUSTIN<br>ING. HANA ŽEMANOVÁ<br>ROMAN ŠTANĚK<br>DATUM<br>SRPNEŇ 2012<br>MĚŘENÍ<br>1:1 500 |
| AKCE <b>ÚZEMNÍ PLÁN<br/>JEDOVNICE</b>                                       |  | CELKOVÝ PÁNE  | CELKOVÝ VÝHEBNÍ<br><b>9b</b>  |