



IMOS BRNO, a.s.  
DIVIZE SILNIČNÍ VÝVOJ  
OLOMOUCKÁ 174  
627 00 BRNO

*výzkum, vývoj, poradenství, průzkumy a diagnostika, akreditovaná zkušební laboratoř*  
tel: 548129342, 602554150, fax: 548129285  
E-mail: [meluzinp@imosbrno.eu](mailto:meluzinp@imosbrno.eu), <http://www.imosbrno.eu>

---

# ZPRÁVA č.0821 V181005

## PASPORTY MÍSTNÍCH KOMUNIKACÍ MĚSTYSU JEDOVNICE

Objednatel: Regioprojekt Brno, s. r. o.

Vyhotoveno ve čtyřech  
výtiscích s rozdělením:

3 x Regioprojekt Brno, s. r. o. (vč. přílohy na CD)  
1 x IMOS Brno, a.s., DSV

Výtisk č. **1**



A handwritten signature in blue ink, appearing to read 'Meluzin'.

Razítko a podpis

---

DUBEN 2019

# 1. ZÁKLADNÍ ÚDAJE

## Objednatel

Regioprojekt Brno, s. r.o.  
U Svitavy 1077/2, Černovice, 618 00 Brno  
IČ: 00220078

## Zhotovitel

IMOS Brno, a.s.  
divize silniční vývoj  
Olomoucká 174, 627 00 Brno  
IČ: 25322257

## Smluvní vztah (objednávka)

Objednávka ze dne 1.3.2019.

## Použité technické předpisy

ČSN 73 6100 Názvosloví silničních komunikací  
TP 82 Katalog poruch netuhých vozovek

## Systém jakosti – oprávnění zhotovitele

- Certifikát č. Q 255-2 podle ČSN EN ISO 9001:2009 pro IMOS Brno, a.s., Olomoucká 174, 627 00 Brno mj. na činnost Průzkumné a diagnostické práce v oboru pozemních komunikací od certifikačního orgánu QUALIFORM.
- Oprávnění k provádění průzkumných a diagnostických prací souvisejících s výstavbou, opravami, údržbou a správou pozemních komunikací číslo 209/2010 pro Ing. Petra Meluzina, které vydalo pod č.j. 488/2010-910-IPK/1 Ministerstvo dopravy, Odbor silniční infrastruktury.
- Osvědčení o autorizaci číslo 22383 vydané Českou komorou autorizovaných inženýrů a techniků činných ve výstavbě pro Ing. Meluzina, který je autorizovaným inženýrem v oboru zkoušení a diagnostika staveb, ČKAIT 0007511.

## Všeobecně

Na základě výše uvedené objednávky provedl zhotovitel pasportizaci povrchů místních komunikací. Pasportizace byla provedena pěší pochůzkou s fotodokumentací. Předkládá se pasport povrchů.

# 2. LOKALIZACE ÚSEKŮ

Předmětem posouzení jsou povrchy pojezdných komunikací v ulicích městyse Jedovnice. Bylo zvoleno pracovní staničení vždy km 0,000 na začátku každého úseku. Směr pochůzky je u většiny úseků ve směru psaní popisku (FID) na pracovní mapě (příloha A). Některé úseky jsou však z důvodu zrychlení pohybu po úsecích procházeny opačně. Směr pochůzky je vždy uveden v katalogovém listu úseku.

Ke každému úseku je zpracován „Katalogový list“ (příloha B) uvádějící základní údaje o úseku: FID, název úseku, celkovou délku, počet snímků, staničení, směr pochůzky, typ povrchu a v případě asfaltových povrchů také vyskytující se poruchy a hodnocení dle TP 82. V případě různých povrchů či různého druhu porušení jsou úseky rozděleny do sekcí. Každá sekce je pro informaci doplněna vybranými snímky z fotodokumentace.

Pracovní mapka úseků je v příloze A. Mapu zhotovil a dodal objednatel.

# 3. PASPORTIZACE

Ve dnech 3. a 4. 4. 2019 byl při pěší pochůzce vizuálně prohlížen povrch komunikací. Zjištěné poruchy jsou uvedeny v popisu každého úseku – v katalogovém listu.

Během pochůzek byla provedena fotodokumentace. V katalogových listech v tištěné zprávě se uvádí pouze informativní foto k úseku. Kompletní fotodokumentace je uložena v elektronické podobě na CD (příloha D). Číslování snímků obsahuje tyto údaje:

- pořadové číslo snímku,
- staničení (km),
- směr pohledu (+/-). Znaménko "+" za staničením fotografie značí pohled ve směru staničení úseku, znaménko "-" pohled proti směru staničení úseku.

Práce provedli

Ing. Petr Dvořák a Ing. Jindřich Melcher

#### 4. ZÁVĚR

Pasport místních komunikací v městyse Jedovnice je zpracován do katalogových listů, které jsou přílohou této zprávy. Na katalogové listy navazuje podrobná fotodokumentace, která je shromážděna na přiloženém DVD-R.


#### 5. VYPRACOVÁNÍ ZPRÁVY

Datum: 9.4.2019

Místo: Brno

Zprávu vypracovali:

Ing. Petr Dvořák

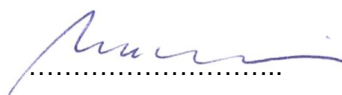
  
.....

Ing. Jindřich Melcher

  
.....

Odpovědný zástupce zhotovitele:

Ing. Petr Meluzin

  
.....

Razítko:

 **IMOS** Brno, a.s.  
Olomoucká 174, 627 00 Brno  
divize silniční vývoj 1

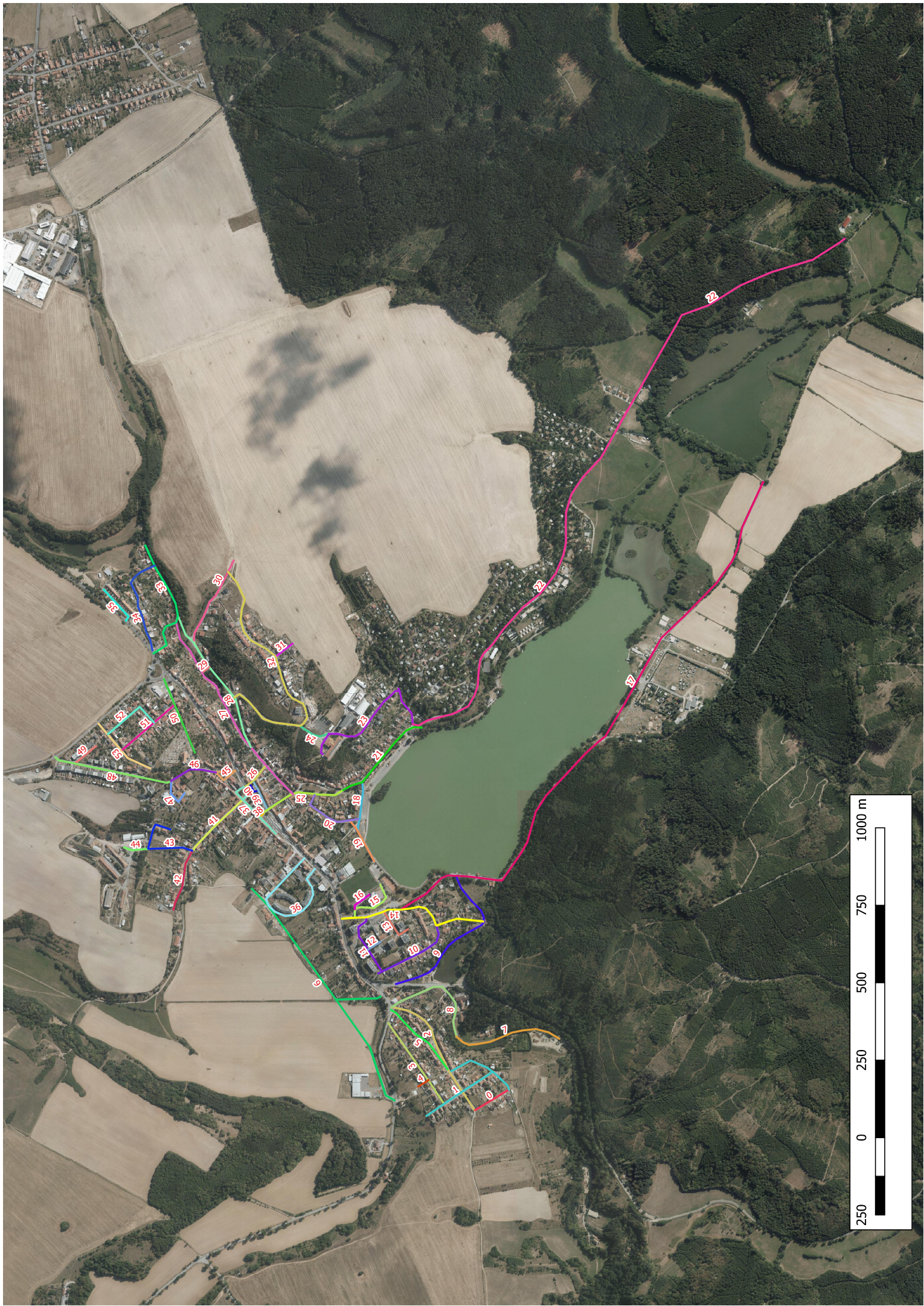


# PŘÍLOHY

**A** Mapka

**B** Katalogové listy

**C** Kompletní fotodokumentace na CD



|                |                  |                               |       |
|----------------|------------------|-------------------------------|-------|
| FID:           | 00               |                               |       |
| Název:         | Kniesova         | Délka (km):                   | 0,130 |
| Směr pochůzky: | Ve směru popisku | Počet snímků fotodokumentace: | 14    |

Staničení sekce: km 0,000 – 0,130

Typ povrchu: Nestmelený



|                |                  |                               |       |
|----------------|------------------|-------------------------------|-------|
| FID:           | 01A              |                               |       |
| Název:         | Absolonova       | Délka (km):                   | 0,255 |
| Směr pochůzky: | Ve směru popisku | Počet snímků fotodokumentace: | 27    |

Staničení sekce: km 0,000 – 0,140  
 Typ povrchu: Asfaltový  
 Poruchy: Lokální vysprávkky  
 Hodnocení dle TP82: 2 – dobrý



Staničení sekce: km 0,140 – 0,255  
 Typ povrchu: Asfaltový  
 Poruchy: Velká část povrchu je tvořena provizorně zapravenou rýhou.  
 Hodnocení dle TP82: 5 - havarijní



|                |                 |                               |       |
|----------------|-----------------|-------------------------------|-------|
| FID:           | 01B             |                               |       |
| Název:         | Absolonova      | Délka (km):                   | 0,226 |
| Směr pochůzky: | Od úseku FID 00 | Počet snímků fotodokumentace: | 24    |

Staničení sekce: km 0,000 – 0,150

Typ povrchu: Nestmelený



Staničení sekce: km 0,150 – 0,226

Typ povrchu: Asfaltový

Poruchy: Rozpad

Hodnocení dle TP82: 5 - havarijní





|                |                     |                               |       |
|----------------|---------------------|-------------------------------|-------|
| FID:           | 08                  |                               |       |
| Název:         | K Propadání         | Délka (km):                   | 0,452 |
| Směr pochůzky: | Proti směru popisku | Počet snímků fotodokumentace: | 52    |

Staničení sekce: km 0,000 – 0,190

Typ povrchu: Asfaltový

Poruchy: Lokální vysprávkky, lokální síťové trhliny, místní pokles

Hodnocení dle TP82: 3 – vyhovující až 2 – dobrý



Staničení sekce: km 0,190 – 0,388

Typ povrchu: Asfaltový

Poruchy: Lokální vysprávkky, výtlučky, rozpad povrchu, podél P okraje je zapravená rýha.

Hodnocení dle TP82: 5 – havarijní



Staničení sekce: km 0,388 – 0,452

Typ povrchu: Nestmelený



|                |                     |                               |       |
|----------------|---------------------|-------------------------------|-------|
| FID:           | 03                  |                               |       |
| Název:         | Hybešova 1          | Délka (km):                   | 0,315 |
| Směr pochůzky: | Proti směru popisku | Počet snímků fotodokumentace: | 34    |

Staničení sekce: km 0,000 – 0,315

Typ povrchu: Asfaltový

Poruchy: Bez poruch

Hodnocení dle TP82: 1 - výborný



|                |                     |                               |       |
|----------------|---------------------|-------------------------------|-------|
| FID:           | 04                  |                               |       |
| Název:         | Hybešova 2          | Délka (km):                   | 0,038 |
| Směr pochůzky: | Proti směru popisku | Počet snímků fotodokumentace: | 6     |

Staničení sekce: km 0,000 – 0,003  
Typ povrchu: Asfaltový  
Poruchy: Bez poruch  
Hodnocení dle TP82: 1 - výborný



Staničení sekce: km 0,003 – 0,038  
Typ povrchu: Nezpevněný

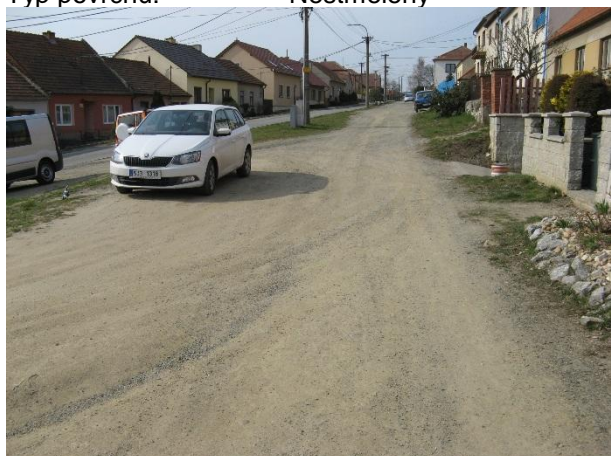


|                |                     |                               |       |
|----------------|---------------------|-------------------------------|-------|
| FID:           | 05                  |                               |       |
| Název:         | Wanklova            | Délka (km):                   | 0,266 |
| Směr pochůzky: | Proti směru popisku | Počet snímků fotodokumentace: | 28    |

Staničení sekce: km 0,000 – 0,150  
Typ povrchu: Asfaltový  
Poruchy: Rozpad povrchu a výtluky  
Hodnocení dle TP82: 5 – havarijní



Staničení sekce: km 0,150 – 0,266  
Typ povrchu: Nestmelený



|                |                  |                               |       |
|----------------|------------------|-------------------------------|-------|
| FID:           | 06A              |                               |       |
| Název:         | Pod Horkou       | Délka (km):                   | 0,620 |
| Směr pochůzky: | Ve směru popisku | Počet snímků fotodokumentace: | 63    |

Staničení sekce: km 0,000 – 0,014  
Typ povrchu: Asfaltový  
Poruchy: Bez poruch  
Hodnocení dle TP82: 1 - výborný



Staničení sekce: km 0,014 – 0,266  
Typ povrchu: Nestmelený



Staničení sekce: km 0,266 – 0,390  
Typ povrchu: Nestmelený



Staničení sekce: km 0,390 – 0,480  
Typ povrchu: Nestmelený



Staničení sekce: km 0,480 – 0,600  
Typ povrchu: Nestmelený



|                |                  |                               |       |
|----------------|------------------|-------------------------------|-------|
| FID:           | 06B              |                               |       |
| Název:         | Pod Horkou       | Délka (km):                   | 0,380 |
| Směr pochůzky: | Ve směru popisku | Počet snímků fotodokumentace: | 22    |

Staničení sekce: km 0,000 – 0,099  
 Typ povrchu: Asfaltový  
 Poruchy: Bez poruch.  
 Hodnocení dle TP82: 1 – výborný



Staničení sekce: km 0,099 – 0,200  
 Typ povrchu: Nestmelený



Staničení sekce: km 0,200 – 0,380  
 Typ povrchu: Pole



|                |                  |                               |       |
|----------------|------------------|-------------------------------|-------|
| FID:           | 07               |                               |       |
| Název:         | Salajna          | Délka (km):                   | 0,357 |
| Směr pochůzky: | Ve směru popisku | Počet snímků fotodokumentace: | 37    |

Staničení sekce: km 0,000 – 0,357

Typ povrchu: Asfaltový

Poruchy: Bez poruch

Hodnocení dle TP82: 1 – výborný





|                |                     |                               |       |
|----------------|---------------------|-------------------------------|-------|
| FID:           | 08                  |                               |       |
| Název:         | Brněnská            | Délka (km):                   | 0,366 |
| Směr pochůzky: | Proti směru popisku | Počet snímků fotodokumentace: | 37    |

Staničení sekce: km 0,000 – 0,124  
 Typ povrchu: Asfaltový  
 Poruchy: Lokální vysprávkky  
 Hodnocení dle TP82: 2 – dobrý až 1 - výborný



Staničení sekce: km 0,124 – 0,167  
 Typ povrchu: Nestmelený



Staničení sekce: km 0,124 – 0,366  
 Typ povrchu: Asfaltový  
 Poruchy: Bez poruch  
 Hodnocení dle TP82: 1 – výborný



|                |                  |                               |       |
|----------------|------------------|-------------------------------|-------|
| FID:           | 09               |                               |       |
| Název:         | U Dymáku         | Délka (km):                   | 0,550 |
| Směr pochůzky: | Ve směru popisku | Počet snímků fotodokumentace: | 57    |

Staničení sekce: km 0,000 – 0,550

Typ povrchu: Nestmelený



|                |                  |                               |       |
|----------------|------------------|-------------------------------|-------|
| FID:           | 10               |                               |       |
| Název:         | Tyršova          | Délka (km):                   | 0,250 |
| Směr pochůzky: | Ve směru popisku | Počet snímků fotodokumentace: | 35    |

Staničení sekce: km 0,000 – 0,250

Typ povrchu: Asfaltový

Poruchy: Hlubková koroze, provizorně zapravené překopy a rýhy zabírají podstatnou část vozovky.

Hodnocení dle TP82: 5 – havarijní



|                |                     |                               |       |
|----------------|---------------------|-------------------------------|-------|
| FID:           | 11                  |                               |       |
| Název:         | Na Kopci 1          | Délka (km):                   | 0,200 |
| Směr pochůzky: | Proti směru popisku | Počet snímků fotodokumentace: | 22    |

Staničení sekce: km 0,000 – 0,200

Typ povrchu: Asfaltový

Poruchy: Hlubková koroze, vysprávkky, výtluky, nepravidelné trhliny.

Hodnocení dle TP82: 5 – havarijní



|                |                  |                               |       |
|----------------|------------------|-------------------------------|-------|
| FID:           | 12               |                               |       |
| Název:         | Na Kopci 2       | Délka (km):                   | 0,047 |
| Směr pochůzky: | Ve směru popisku | Počet snímků fotodokumentace: | 6     |

Staničení sekce: km 0,000 – 0,047

Typ povrchu: Nestmelený



|                |                     |                               |       |
|----------------|---------------------|-------------------------------|-------|
| FID:           | 13                  |                               |       |
| Název:         | Na Kopci 3          | Délka (km):                   | 0,125 |
| Směr pochůzky: | Proti směru popisku | Počet snímků fotodokumentace: | 14    |

Staničení sekce: km 0,000 – 0,125

Typ povrchu: Asfaltový

Poruchy: Hlubková koroze, nepravidelné trhliny, mozaikové trhliny, podélná trhlinka, příčné překopy s výraznými poklesy, lokální vysprávkky.

Hodnocení dle TP82: 4 – nevyhovující až 5 - havarijní



|                |                  |                               |       |
|----------------|------------------|-------------------------------|-------|
| FID:           | 14               |                               |       |
| Název:         | Na Kopci 4       | Délka (km):                   | 0,507 |
| Směr pochůzky: | Ve směru popisku | Počet snímků fotodokumentace: | 52    |

Staničení sekce: km 0,000 – 0,136

Typ povrchu: Asfaltový

Poruchy: Lokální příčné trhliny tenké, olamování okraje vozovky.

Hodnocení dle TP82: 2 – dobrý



Staničení sekce: km 0,136 – 0,340

Typ povrchu: Asfaltový

Poruchy: Hlubková koroze, vysprávkky, provizorně zapravená rýha

Hodnocení dle TP82: 5 – havarijní



Staničení sekce: km 0,340 - 507

Typ povrchu: Nestmelený (R-materiál)



|                |                  |                               |       |
|----------------|------------------|-------------------------------|-------|
| FID:           | 15               |                               |       |
| Název:         | Kino             | Délka (km):                   | 0,189 |
| Směr pochůzky: | Ve směru popisku | Počet snímků fotodokumentace: | 20    |

Staničení sekce: km 0,000 – 0,079

Typ povrchu: Asfaltový

Poruchy: Hlubková koroze, lokální síťové trhliny.

Hodnocení dle TP82: 5 – havarijní až 4 – nevyhovující



Staničení sekce: km 0,079 – 0,189

Typ povrchu: Nestmelený





|                |                  |                               |       |
|----------------|------------------|-------------------------------|-------|
| FID:           | 16               |                               |       |
| Název:         | Hřiště           | Délka (km):                   | 0,070 |
| Směr pochůzky: | Ve směru popisku | Počet snímků fotodokumentace: | 9     |

Staničení sekce: km 0,000 – 0,070

Typ povrchu: Asfaltový

Poruchy: Hlubková koroze, příčné a podélné trhliny, nepravidelné trhliny.

Hodnocení dle TP82: 5 – havarijní až 4 – nevyhovující



|                |                  |                               |       |
|----------------|------------------|-------------------------------|-------|
| FID:           | 17               |                               |       |
| Název:         | Kopeček          | Délka (km):                   | 1,931 |
| Směr pochůzky: | Ve směru popisku | Počet snímků fotodokumentace: | 99    |

Staničení sekce: km 0,000 – 0,274

Typ povrchu: Asfaltový

Poruchy: Hlubková koroze, vysprávký, síťové trhliny, deformace, provizorně zapravená rýha.

Hodnocení dle TP82: 5 – havarijní



Staničení sekce: km 0,274 – 0,940

Typ povrchu: Asfaltový

Poruchy: Lokální vysprávký, lokální síťové nebo mozaikové trhliny.

Hodnocení dle TP82: 4 – nevyhovující



Staničení sekce: km 0,940 – 1,320

Typ povrchu: Asfaltový

Poruchy: Příčné trhliny široké, lokální vysprávký, lokální síťové nebo mozaikové trhliny.

Hodnocení dle TP82: 4 – nevyhovující



Staničení sekce: km 1,320 -

Typ povrchu: Asfaltový

Poruchy: Síťové trhliny, mozaikové trhliny, podélné trhliny, příčné trhliny, olamování okrajů vozovky, výtluky.

Hodnocení dle TP82: 5 – havarijní



|                |                  |                               |       |
|----------------|------------------|-------------------------------|-------|
| FID:           | 18               |                               |       |
| Název:         | Olšovecká 1      | Délka (km):                   | 0,161 |
| Směr pochůzky: | Ve směru popisku | Počet snímků fotodokumentace: | 16    |

Staničení sekce: km 0,000 – 0,020  
 Typ povrchu: Nestmelený



Staničení sekce: km 0,020 – 0,105  
 Typ povrchu: Asfalt  
 Poruchy: Bez poruch.  
 Hodnocení dle TP82: 1 - výborný



Staničení sekce: km 0,105 – 0,161  
 Typ povrchu: Asfalt  
 Poruchy: Ztráta asfaltového tmelu, hloubková koroze, podélné, příčné a nepravidelné trhliny, lokální výtluky a vysprávkky.  
 Hodnocení dle TP82: 5 – havarijní



|                |                  |                               |       |
|----------------|------------------|-------------------------------|-------|
| FID:           | 19               | Délka (km):                   | 0,151 |
| Název:         | Olšovecká 2      | Počet snímků fotodokumentace: | 15    |
| Směr pochůzky: | Ve směru popisku |                               |       |

Staničení sekce: km 0,000 – 0,121

Typ povrchu: Nestmelený



Staničení sekce: km 0,121 – 0,151

Typ povrchu: Asfalt

Poruchy: Ztráta asfaltového tmelu, překop s vysprávkou.

Hodnocení dle TP82: 3 - vyhovující



|                |                  |                               |       |
|----------------|------------------|-------------------------------|-------|
| FID:           | 20               | Délka (km):                   | 0,214 |
| Název:         | Olšovecká 3      | Počet snímků fotodokumentace: | 21    |
| Směr pochůzky: | Ve směru popisku |                               |       |

Typ povrchu: Asfalt  
Poruchy: Bez poruch.  
Hodnocení dle TP82: 1 - výborný



|                |                  |                               |       |
|----------------|------------------|-------------------------------|-------|
| FID:           | 21               | Délka (km):                   | 0,344 |
| Název:         | Barachov         | Počet snímků fotodokumentace: | 35    |
| Směr pochůzky: | Ve směru popisku |                               |       |

Staničení sekce: km 0,000 – 0,344

Typ povrchu: Asfalt

Poruchy: Ztráta asfaltového tmelu, hloubková koroze, mozaikové, podélné, příčné a nepravidelné trhliny, lokální výtluky, místní poklesy a vysprávkky zejména v okolí výstupů inženýrských sítí, překopy a rýhy s vysprávkami, lokální síťové trhliny.

Hodnocení dle TP82: 4 – nevyhovující až 5 – havarijní



|                |                  |                               |       |
|----------------|------------------|-------------------------------|-------|
| FID:           | 22               |                               |       |
| Název:         | Riviera          | Délka (km):                   | 2,260 |
| Směr pochůzky: | Ve směru popisku | Počet snímků fotodokumentace: | 114   |

Staničení sekce: km 0,000 – 1,450

Typ povrchu: Asfalt

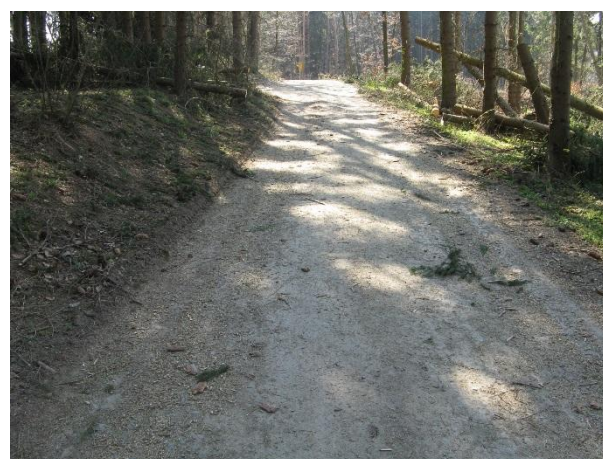
Poruchy: Ztráta asfaltového tmelu, hloubková koroze, mozaikové, příčné, podélné a nepravidelné rozvětvené trhliny, síťové trhliny, plošné deformace, výtluky, vysprávkky, místní poklesy a hrboly, rýhy a překopy s vysprávkami.

Hodnocení dle TP82: 5 – havarijní



Staničení sekce: km 1,450 – 2,260

Typ povrchu: Nestmelený





|                |                  |                               |       |
|----------------|------------------|-------------------------------|-------|
| FID:           | 23               | Délka (km):                   | 0,505 |
| Název:         | Nad Rybníkem 1   | Počet snímků fotodokumentace: | 51    |
| Směr pochůzky: | Ve směru popisku |                               |       |

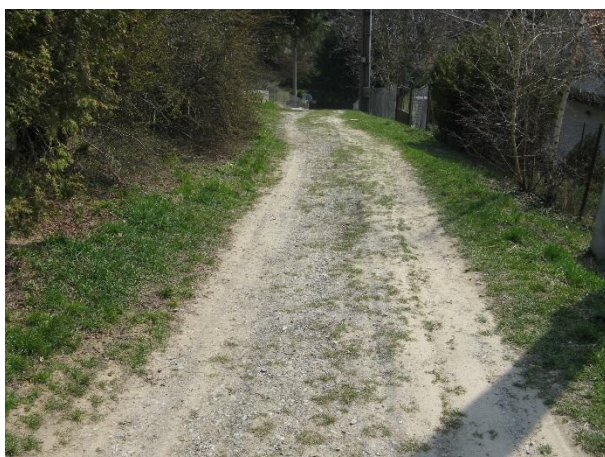
Staničení sekce: km 0,000 – 0,305

Typ povrchu: Nestmelený / opotřebený penetrační makadam se zbytky nátěru



Staničení sekce: km 0,305 – 0,372

Typ povrchu: Nezpevněný



Staničení sekce: km 0,372 – 0,428

Typ povrchu: Nestmelený



Staničení sekce: km 0,428 – 0,505

Typ povrchu: Asfalt

Poruchy: Síťové trhliny, plošné deformace, prolomení vozovky, výtluky, vysprávkky, místní poklesy a hrboly.

Hodnocení dle TP82: 5 – havarijní



|                |                     |                               |       |
|----------------|---------------------|-------------------------------|-------|
| FID:           | 24                  |                               |       |
| Název:         | Nad Rybníkem 2      | Délka (km):                   | 0,105 |
| Směr pochůzky: | Proti směru popisku | Počet snímků fotodokumentace: | 11    |

Staničení sekce: km 0,000 – 0,105

Typ povrchu: Nestmelený / opotřeбенý penetrační makadam se zbytky nátěru



|                |                     |                               |       |
|----------------|---------------------|-------------------------------|-------|
| FID:           | 25                  |                               |       |
| Název:         | Záměstí             | Délka (km):                   | 0,277 |
| Směr pochůzky: | Proti směru popisku | Počet snímků fotodokumentace: | 28    |

Staničení sekce: km 0,000 – 0,100

Typ povrchu: Asphalt

Poruchy: Ztráta asfaltového tmelu, hloubková koroze, mozaikové, podélné a nepravidelné trhliny, síťové trhliny, plošné deformace, výtluky, místní poklesy a vysprávkky zejména v okolí výstupů inženýrských sítí, překopy a rýhy s vysprávkami.

Hodnocení dle TP82: 5 – havarijní



Staničení sekce: km 0,100 – 0,277

Typ povrchu: Asphalt

Poruchy: Ztráta asfaltového tmelu, hloubková koroze, mozaikové, podélné a nepravidelné trhliny, výtluky, místní poklesy a vysprávkky zejména v okolí výstupů inženýrských sítí.

Hodnocení dle TP82: 4 – nevyhovující



|                |                  |                               |       |
|----------------|------------------|-------------------------------|-------|
| FID:           | 26               |                               |       |
| Název:         | Podhájí 1        | Délka (km):                   | 0,092 |
| Směr pochůzky: | Ve směru popisku | Počet snímků fotodokumentace: | 9     |

Staničení sekce: km 0,000 – 0,032

Typ povrchu: Asfalt

Poruchy: Síťové trhliny, plošné deformace, rýhy a překopy s vysprávkami, místní poklesy a hrboly zejména u výstupů inženýrských sítí.

Hodnocení dle TP82: 5 – havarijní



Staničení sekce: km 0,032 – 0,092

Typ povrchu: Nestmelený



|                |                     |                               |       |
|----------------|---------------------|-------------------------------|-------|
| FID:           | 27                  | Délka (km):                   | 0,682 |
| Název:         | Podhájí 2           | Počet snímků fotodokumentace: | 68    |
| Směr pochůzky: | Proti směru popisku |                               |       |

Staničení sekce: km 0,000 – 0,475  
Typ povrchu: Nestmelený / nepevněný



Staničení sekce: km 0,475 – 0,682  
Typ povrchu: Asfalt  
Poruchy: Rýhy a překopy (momentálně ve výstavbě/nezapravené), výtluky.  
Hodnocení dle TP82: 3 – vyhovující / probíhající výstavba - nehodnoceno



|                |                  |                               |       |
|----------------|------------------|-------------------------------|-------|
| FID:           | 28               |                               |       |
| Název:         | Podhájí 3        | Délka (km):                   | 0,494 |
| Směr pochůzky: | Ve směru popisku | Počet snímků fotodokumentace: | 49    |

Staničení sekce: km 0,000 – 0,195

Typ povrchu: Asfalt

Poruchy: Rýhy a překopy (momentálně ve výstavbě/nezapravené), ztráta asfaltového tmelu, ojediněle příčná trhlinka tenká, místní pokles u kanalizační vpusti.

Hodnocení dle TP82: 3 – vyhovující / probíhající výstavba - nehodnoceno



Staničení sekce: km 0,195 – 0,494

Typ povrchu: Asfalt

Poruchy: Bez poruch.

Hodnocení dle TP82: 1 – výborný



|                |                  |                               |       |
|----------------|------------------|-------------------------------|-------|
| FID:           | 29               |                               |       |
| Název:         | Podhájí 4        | Délka (km):                   | 0,024 |
| Směr pochůzky: | Ve směru popisku | Počet snímků fotodokumentace: | 3     |

Staničení sekce: km 0,000 – 0,010  
Typ povrchu: Nestmelený / most



Staničení sekce: km 0,010 – 0,024  
Typ povrchu: Asfalt  
Poruchy: Bez poruch.  
Hodnocení dle TP82: 1 – výborný





|                |                  |                               |       |
|----------------|------------------|-------------------------------|-------|
| FID:           | 30               | Délka (km):                   | 0,306 |
| Název:         | Podhájí 6        | Počet snímků fotodokumentace: | 31    |
| Směr pochůzky: | Ve směru popisku |                               |       |

Staničení sekce: km 0,000 – 0,306

Typ povrchu: Nestmelený



|                |                  |                               |       |
|----------------|------------------|-------------------------------|-------|
| FID:           | 31               |                               |       |
| Název:         | Na Větráku 2     | Délka (km):                   | 0,068 |
| Směr pochůzky: | Ve směru popisku | Počet snímků fotodokumentace: | 7     |

Staničení sekce: km 0,000 – 0,010  
Typ povrchu: Asfalt  
Poruchy: Bez poruch.  
Hodnocení dle TP82: 1 – výborný



Staničení sekce: km 0,010 – 0,068  
Typ povrchu: Nestmelený / nezpevněný



|                |                     |                               |       |
|----------------|---------------------|-------------------------------|-------|
| FID:           | 32                  | Délka (km):                   | 0,836 |
| Název:         | Na Větráku 1        | Počet snímků fotodokumentace: | 84    |
| Směr pochůzky: | Proti směru popisku |                               |       |

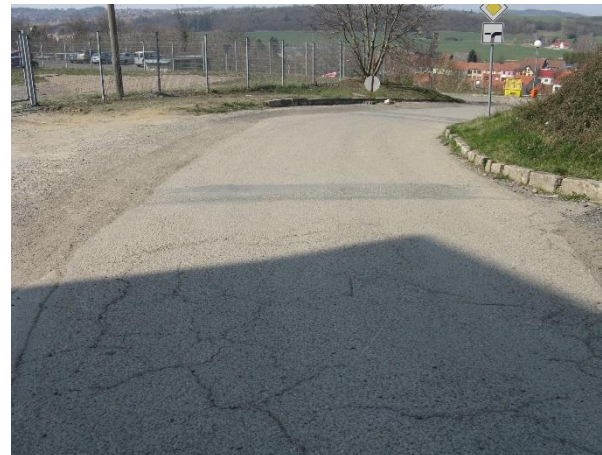
Staničení sekce: km 0,000 – 0,139  
 Typ povrchu: Nezpevněný



Staničení sekce: km 0,139 – 0,350  
 Typ povrchu: Asfalt  
 Poruchy: Lokální ztráta asfaltového tmelu, lokální mozaikové a drobné nepravidelné trhliny, lokální příčné trhliny.  
 Hodnocení dle TP82: 3 – vyhovující



Staničení sekce: km 0,350 – 0,730  
 Typ povrchu: Asfalt  
 Poruchy: Ztráta asfaltového tmelu, hloubková koroze, vysprávkky, výtluky, mozaikové, příčné, podélné a nepravidelné rozvětvené trhliny, rýhy a překopy s vysprávkami a místními poklesy, nepravidelné a místní hrboly.  
 Hodnocení dle TP82: 4 – nevyhovující až 5 – havarijní



Staničení sekce: km 0,730 – 0,836  
Typ povrchu: Asfalt  
Poruchy: Bez poruch.  
Hodnocení dle TP82: 1 - výborný



|                |                     |                               |       |
|----------------|---------------------|-------------------------------|-------|
| FID:           | 33                  | Délka (km):                   | 0,424 |
| Název:         | Habeš 1             | Počet snímků fotodokumentace: | 43    |
| Směr pochůzky: | Proti směru popisku |                               |       |

Staničení sekce: km 0,000 – 0,250  
 Typ povrchu: Asfalt  
 Poruchy: Lokálně vysprávký, jinak bez poruch.  
 Hodnocení dle TP82: 2 - dobrý



Staničení sekce: km 0,250 – 0,410  
 Typ povrchu: Nezpevněný, zčásti zatravňovací betonové dlaždice a betonový žlábek



Staničení sekce: km 0,410 – 0,424  
 Typ povrchu: Asfalt  
 Poruchy: Vysprávký, místní poklesy a plošné deformace v okolí výstupů inženýrských sítí, mozaikové a síťové trhliny.  
 Hodnocení dle TP82: 4 – nevyhovující až 5 – havarijní



|                |                  |                               |       |
|----------------|------------------|-------------------------------|-------|
| FID:           | 34               |                               |       |
| Název:         | Habeš 2          | Délka (km):                   | 0,335 |
| Směr pochůzky: | Ve směru popisku | Počet snímků fotodokumentace: | 34    |

Staničení sekce: km 0,000 – 0,335  
Typ povrchu: Asphalt  
Poruchy: Lokálně vysprávký, jinak bez poruch.  
Hodnocení dle TP82: 2 - dobrý



|                |                  |                               |       |
|----------------|------------------|-------------------------------|-------|
| FID:           | 35               |                               |       |
| Název:         | Vyškovská        | Délka (km):                   | 0,134 |
| Směr pochůzky: | Ve směru popisku | Počet snímků fotodokumentace: | 14    |

Staničení sekce: km 0,000 – 0,134

Typ povrchu: Asphalt

Poruchy: Mírná ztráta asfaltového tmelu, lokální mozaikové či rozvětvené trhliny.

Hodnocení dle TP82: 3 - vyhovující



|                |                  |                               |       |
|----------------|------------------|-------------------------------|-------|
| FID:           | 36               |                               |       |
| Název:         | Zahradní 1       | Délka (km):                   | 0,481 |
| Směr pochůzky: | Ve směru popisku | Počet snímků fotodokumentace: | 50    |

Staničení sekce: km 0,000 – 0,003  
 Typ povrchu: Dlážděný



Staničení sekce: km 0,003 – 0,185  
 Typ povrchu: Asfaltový  
 Poruchy: Hlubková koroze, vysprávkky.  
 Hodnocení dle TP82: 4 – nevyhovující



Staničení sekce: km 0,185 – 0,478  
 Typ povrchu: Asfaltový  
 Poruchy: Příčné trhliny široké, lokální síťové trhliny.  
 Hodnocení dle TP82: 2 – dobrý





Staničení sekce: km 0,478 – 0,481  
Typ povrchu: Dlážděný



|                |                      |                               |       |
|----------------|----------------------|-------------------------------|-------|
| FID:           | 37A                  |                               |       |
| Název:         | Havlíčkovo náměstí 1 | Délka (km):                   | 0,208 |
| Směr pochůzky: | Ve směru popisku     | Počet snímků fotodokumentace: | 21    |

Staničení sekce: km 0,000 – 0,150

Typ povrchu: Asfalt

Poruchy: Ztráta asfaltového tmelu, hloubková koroze, vysprávkky, výtluky, mozaikové, příčné, podélné a nepravidelné rozvětvené trhliny, síťové trhliny, plošné deformace, rýhy a překopy s vysprávkami a místními poklesy, nepravidelné a místní hrboly.

Hodnocení dle TP82: 5 – havarijní



Staničení sekce: km 0,150 – 0,208

Typ povrchu: Dlažba

Poruchy: Mírné plošné deformace u napojení na hlavní silnici.



|                |                      |                               |      |
|----------------|----------------------|-------------------------------|------|
| FID:           | 37B                  |                               |      |
| Název:         | Havlíčkovo náměstí 1 | Délka (km):                   | 0,24 |
| Směr pochůzky: | Od úseku FID 37A     | Počet snímků fotodokumentace: | 3    |

Staničení sekce: km 0,000 – 0,150

Typ povrchu: Asfalt

Poruchy: Bez poruch.

Hodnocení dle TP82: 1 – výborný



|                |                      |                               |       |
|----------------|----------------------|-------------------------------|-------|
| FID:           | 38                   |                               |       |
| Název:         | Havlíčkovo náměstí 2 | Délka (km):                   | 0,017 |
| Směr pochůzky: | Ve směru popisku     | Počet snímků fotodokumentace: | 21    |

Staničení sekce: km 0,000 – 0,017

Typ povrchu: Asfalt / nestmelená plocha nájezdu na hlavní silnici

Poruchy: Vysprávkky, výtlučky, mozaikové a síťové trhliny, plošné deformace, rýhy a překopy s vysprávkami a místními poklesy, nepravidelné a místní hrboly.

Hodnocení dle TP82: 5 – havarijní



|                |                      |                               |       |
|----------------|----------------------|-------------------------------|-------|
| FID:           | 39                   |                               |       |
| Název:         | Havlíčkovo náměstí 3 | Délka (km):                   | 0,104 |
| Směr pochůzky: | Ve směru popisku     | Počet snímků fotodokumentace: | 21    |

Staničení sekce: km 0,000 – 0,104

Typ povrchu: Asfalt

Poruchy: Ztráta asfaltového tmelu, hloubková koroze, vysprávkky, výtluky, mozaikové, příčné, podélné a nepravidelné rozvětvené trhliny, síťové trhliny, plošné deformace, rýhy a překopy s vysprávkami a místními poklesy, nepravidelné a místní hrboly.

Hodnocení dle TP82: 5 – havarijní



|                |                      |                               |       |
|----------------|----------------------|-------------------------------|-------|
| FID:           | 40                   |                               |       |
| Název:         | Havlíčkovo náměstí 4 | Délka (km):                   | 0,040 |
| Směr pochůzky: | Ve směru popisku     | Počet snímků fotodokumentace: | 4     |

Staničení sekce: km 0,000 – 0,040

Typ povrchu: Asfalt

Poruchy: Ztráta asfaltového tmelu, hloubková koroze, vysprávkky, lokální nepravidelné rozvětvené trhliny, nepravidelné hrboly.

Hodnocení dle TP82: 4 – nevyhovující



|                |                     |                               |       |
|----------------|---------------------|-------------------------------|-------|
| FID:           | 41                  | Délka (km):                   | 0,230 |
| Název:         | Legionářská 1       | Počet snímků fotodokumentace: | 24    |
| Směr pochůzky: | Proti směru popisku |                               |       |

Staničení sekce: km 0,000 – 0,230

Typ povrchu: Asfalt

Poruchy: Bez poruch.

Hodnocení dle TP82: 1 – výborný



|                |                  |                               |       |
|----------------|------------------|-------------------------------|-------|
| FID:           | 42               | Délka (km):                   | 0,214 |
| Název:         | Legionářská 2    | Počet snímků fotodokumentace: | 22    |
| Směr pochůzky: | Ve směru popisku |                               |       |

Staničení sekce: km 0,000 – 0,010  
 Typ povrchu: Nezpevněný



Staničení sekce: km 0,010 – 0,080  
 Typ povrchu: Nestmelený



Staničení sekce: km 0,080 – 0,200  
 Typ povrchu: Asfalt

Poruchy: Ztráta asfaltového tmelu, hloubková koroze, vysprávkky, výtluky, mozaikové, příčné, podélné a nepravidelné rozvětvené trhliny, síťové trhliny, plošné deformace, rýhy a překopy s vysprávkami a místními poklesy, nepravidelné a místní hrboly.

Hodnocení dle TP82: 5 – havarijní





Staničení sekce: km 0,200 – 0,214  
Typ povrchu: Asfalt  
Poruchy: Bez poruch.  
Hodnocení dle TP82: 1 - výborný



|                |                     |                               |       |
|----------------|---------------------|-------------------------------|-------|
| FID:           | 43                  |                               |       |
| Název:         | Legionářská 3       | Délka (km):                   | 0,277 |
| Směr pochůzky: | Proti směru popisku | Počet snímků fotodokumentace: | 28    |

Staničení sekce: km 0,000 – 0,012  
 Typ povrchu: Asfalt  
 Poruchy: Bez poruch.  
 Hodnocení dle TP82: 1 - výborný



Staničení sekce: km 0,012 – 0,140  
 Typ povrchu: Asfalt  
 Poruchy: Ztráta asfaltového tmelu, hloubková koroze, vysprávkky, mozaikové, příčné, podélné a nepravidelné rozvětvené trhliny, síťové trhliny, plošné deformace, nepravidelné hrboly.  
 Hodnocení dle TP82: 5 – havarijní



Staničení sekce: km 0,140 – 0,277  
 Typ povrchu: Nestmelený / opotřeбенý penetrační makadam se zbytky nátěru



|                |                  |                               |       |
|----------------|------------------|-------------------------------|-------|
| FID:           | 44               |                               |       |
| Název:         | Legionářská 4    | Délka (km):                   | 0,079 |
| Směr pochůzky: | Ve směru popisku | Počet snímků fotodokumentace: | 8     |

Staničení sekce: km 0,000 – 0,079

Typ povrchu: Asfalt

Poruchy: Ztráta asfaltového tmelu, hloubková koroze, vysprávkky, mozaikové, příčné, podélné a nepravidelné rozvětvené trhliny, nepravidelné hrboly.

Hodnocení dle TP82: 4 – nevyhovující



|                |                  |                               |       |
|----------------|------------------|-------------------------------|-------|
| FID:           | 45               | Délka (km):                   | 0,149 |
| Název:         | Kostelní 1       | Počet snímků fotodokumentace: | 14    |
| Směr pochůzky: | Ve směru popisku |                               |       |

Staničení sekce: km 0,000 – 0,060  
Typ povrchu: Dlažba



Staničení sekce: km 0,060 – 0,149  
Typ povrchu: Asfalt

Poruchy: Ztráta asfaltového tmelu, hloubková koroze, vysprávkky, mozaikové, příčné, podélné a nepravidelné rozvětvené trhliny, lokálně výtluk či místní pokles.

Hodnocení dle TP82: 4 – nevyhovující



|                |                  |                               |       |
|----------------|------------------|-------------------------------|-------|
| FID:           | 46               |                               |       |
| Název:         | Kostelní 2       | Délka (km):                   | 0,161 |
| Směr pochůzky: | Ve směru popisku | Počet snímků fotodokumentace: | 17    |

Staničení sekce: km 0,000 – 0,022  
Typ povrchu: Asphalt  
Poruchy: Mírná ztráta asfaltového tmelu.  
Hodnocení dle TP82: 2 – dobrý



Staničení sekce: km 0,022 – 0,161  
Typ povrchu: Dlažba



|                |                  |                               |       |
|----------------|------------------|-------------------------------|-------|
| FID:           | 47               | Délka (km):                   | 0,112 |
| Název:         | Šádova           | Počet snímků fotodokumentace: | 11    |
| Směr pochůzky: | Ve směru popisku |                               |       |

Staničení sekce: km 0,000 – 0,112

Typ povrchu: Nestmelený



|                |                  |                               |       |
|----------------|------------------|-------------------------------|-------|
| FID:           | 48               |                               |       |
| Název:         | U Hrubé lípy 1   | Délka (km):                   | 0,385 |
| Směr pochůzky: | Ve směru popisku | Počet snímků fotodokumentace: | 39    |

Staničení sekce: km 0,000 – 0,385

Typ povrchu: Asfalt

Poruchy: Ztráta asfaltového tmelu, hloubková koroze, místy mozaikové, příčné, podélné a nepravidelné rozvětvené trhliny.

Hodnocení dle TP82: 4 – nevyhovující



|                |                  |                               |       |
|----------------|------------------|-------------------------------|-------|
| FID:           | 49               | Délka (km):                   | 0,088 |
| Název:         | U Hrubé lípy 2   | Počet snímků fotodokumentace: | 9     |
| Směr pochůzky: | Ve směru popisku |                               |       |

Staničení sekce: km 0,000 – 0,088

Typ povrchu: Nestmelený





|                |                  |                               |       |
|----------------|------------------|-------------------------------|-------|
| FID:           | 50               |                               |       |
| Název:         | Za Kostelem 1    | Délka (km):                   | 0,257 |
| Směr pochůzky: | Ve směru popisku | Počet snímků fotodokumentace: | 26    |

Staničení sekce: km 0,000 – 0,169  
Typ povrchu: Asfalt  
Poruchy: Bez poruch.  
Hodnocení dle TP82: 1 – výborný



Staničení sekce: km 0,169 – 0,257  
Typ povrchu: Asfalt  
Poruchy: Lokálně mírná ztráta asfaltového tmelu, jinak bez poruch.  
Hodnocení dle TP82: 2 – dobrý



|                |                  |                               |       |
|----------------|------------------|-------------------------------|-------|
| FID:           | 51               | Délka (km):                   | 0,221 |
| Název:         | Za Kostelem 2    | Počet snímků fotodokumentace: | 23    |
| Směr pochůzky: | Ve směru popisku |                               |       |

Staničení sekce: km 0,000 – 0,221

Typ povrchu: Asfalt

Poruchy: Bez poruch.

Hodnocení dle TP82: 1 – výborný



|                |                  |                               |       |
|----------------|------------------|-------------------------------|-------|
| FID:           | 52               | Délka (km):                   | 0,203 |
| Název:         | Za Kostelem 3    | Počet snímků fotodokumentace: | 20    |
| Směr pochůzky: | Ve směru popisku |                               |       |

Staničení sekce: km 0,000 – 0,203

Typ povrchu: Asfalt

Poruchy: Bez poruch.

Hodnocení dle TP82: 1 – výborný



|                |                  |                               |       |
|----------------|------------------|-------------------------------|-------|
| FID:           | 53               |                               |       |
| Název:         | Za Kostelem 4    | Délka (km):                   | 0,235 |
| Směr pochůzky: | Ve směru popisku | Počet snímků fotodokumentace: | 24    |

Staničení sekce: km 0,000 – 0,114  
Typ povrchu: Asfalt  
Poruchy: Bez poruch – nový povrch.  
Hodnocení dle TP82: 1 – výborný



Staničení sekce: km 0,114 – 0,235  
Typ povrchu: Asfalt  
Poruchy: Bez poruch.  
Hodnocení dle TP82: 1 – výborný

